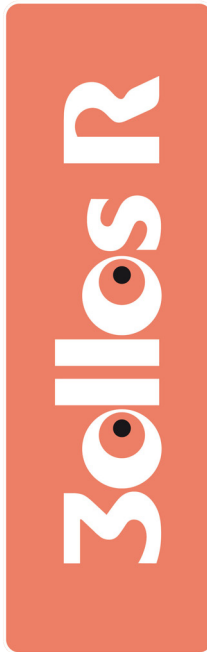


**3ollos R**







Bienvenido a **3ollos R**. En esta guía te explicamos cómo utilizar el servicio para que le saques el máximo partido.

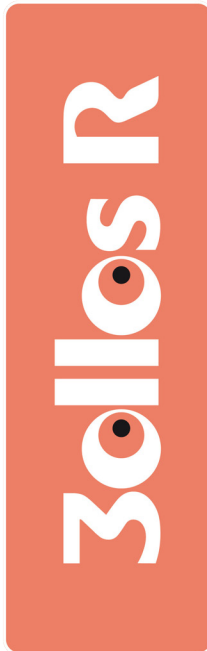
No olvides que el concentrador tiene que estar siempre encendido y conectado a internet para que el servicio funcione.

En la *app* para iOS de **3ollos R** puedes consultar las medidas de tus sensores, ver tus cámaras en directo, encender o apagar sensores y configurar **3ollos R** para que actúe por ti o te avise cuando tú quieras.

Todo lo que puedes hacer en la *app* de **3ollos R** puedes hacerlo en **3ollosR.mundo-r.com**

Si quieres saber qué más se puede hacer con **3ollos R** o necesitas resolver dudas, tienes más información en el manual de usuario, de la web o de la *app* y en **respuestas.mundo-R.com**

También puedes compartir tus dudas e inquietudes en **foros.mundo-r.com/3ollosR**



Benvido a **3ollos R**. Nesta guía explicámosche como utilizar o servizo para que lle saques o máximo partido.

Non esquezas que o concentrador ten que estar sempre aceso e conectado a internet para que o servizo funcione.

Na *app* para iOS de **3ollos R** podes consultar as medidas dos teus sensores, ver as túas cámaras en directo, acender ou apagar sensores e configurar **3ollos R** para que actúe por ti ou che avise cando ti queiras.

Todo o que podes facer na *app* de **3ollos R** o podes facer en **3ollosR.mundo-r.com**

Se queres saber que máis se pode facer con **3ollos R** ou necesitas resolver dúbidas, tes máis información no manual de usuario, da web ou da *app* e en **respuestas.mundo-R.com**

Tamén podes compartir as túas dúbidas e inquiredanzas en **foros.mundo-r.com/3ollosR**



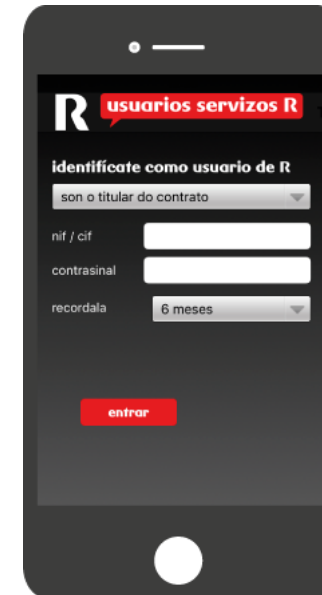
## descarga la app de Zollos R e instálala en tu móvil

Para que la *app* de **Zollos R** funcione correctamente, tienes que descargar primero la aplicación de usuario de servicios **R** de Apple Store.

Una vez descargada, aparecerá con el resto de apps.

Después, descarga de apple Store la *app* de **Zollos R**. Utiliza este nombre para encontrarla bien. Ten en cuenta que hay un número y un espacio.

Para usar la *app*, necesitas la contraseña de acceso a la web de clientes **R**. Accede a [clientes.mundo-R.com](http://clientes.mundo-R.com) y regístrate (si ya tienes la contraseña de la web, este paso no es necesario). También podrás acceder si tienes un usuario delegado.





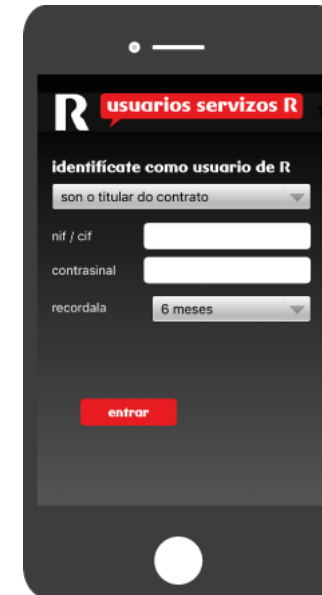
## descarga a app de Zollos R e instálala no teu móbil

Para que a *app* de **Zollos R** funcione correctamente, tes que descargar primeiro a aplicación de usuario de servizos **R** de Apple Store.

Unha vez descargada, aparecerá co resto de apps.

Despois, descarga de apple Store a *app* de **Zollos R**. Utiliza este nome para atopala ben. Ten en conta que hai un número e un espazo.

Para usar a *app*, necesitas o contrasinal de acceso á web de clientes **R**. Accede a [clientes.mundo-R.com](http://clientes.mundo-R.com) e rexístrate (se xa tes o contrasinal da web, este paso non é necesario). Tamén poderás acceder se tes un usuario delegado.





## recibe notificaciones de Zollos R en tu móvil

Para finalizar la instalación de la *app* de **Zollos R** deberás ponerle un nombre a tu dispositivo.

Si no añades un nombre, no podrás recibir notificaciones como: avísame si hay humo o una fuga de agua, avísame si hay movimiento en casa cuando no estoy o graba un vídeo y envíamelo si se abre la puerta de casa a una hora determinada.



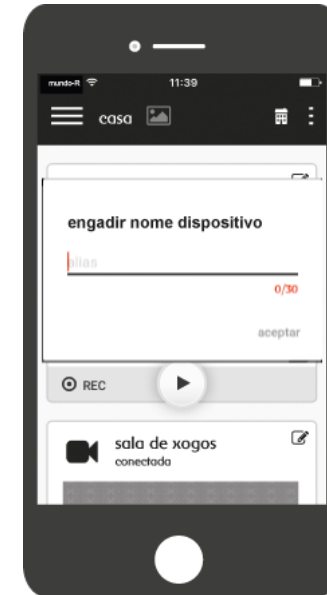




## recibe notificacións de Zollos R no teu móbil

Para finalizar a instalación de **Zollos R** deberás poñerlle un nome ao teu dispositivo.

Se non engades un nome, non poderás recibir notificacións como: avísame se hai fume ou unha fuga de auga, avísame se hai movemento en casa cando non estou ou grava un vídeo e envíame se se abre a porta de casa a unha hora determinada.

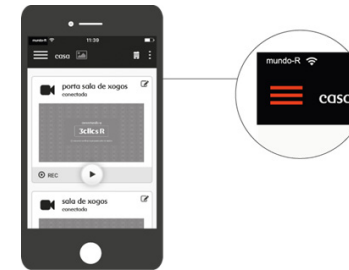




## recibe notificaciones de Zollos R en tu correo electrónico

Si lo deseas también podrás recibir notificaciones en tu correo electrónico. Por defecto, **Zollos R** las envía a la dirección que has facilitado como cliente de **R**.

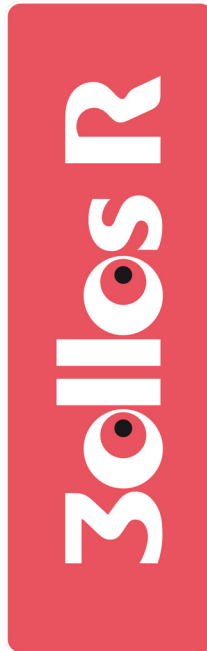
Para realizar cambios , pulsa en menú (el icono marcado en rojo en la imagen) y después en configuración.



Si quieres añadir otras, pulsa en “añadir contacto”.

Para desactivar las notificaciones que recibe un contacto pulsa en el botón rojo que está justo delante de la dirección de correo electrónico o del nombre del dispositivo.

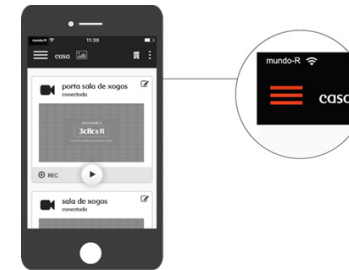




## recibe notificacións de Zollos R no teu correo electrónico

Se o desexas tamen podes recibir notificacións no teu correo electrónico. Por defecto, **Zollos R** chas envía a dirección que facilizaches como cliente de **R**.

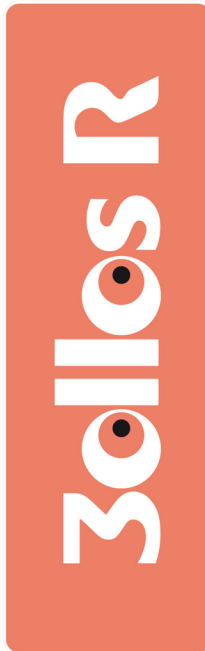
Para realizar cambios, pulsa en “menú” (a icona marcada en vermello na imaxe) e despois en configuración.



Se queres engadir outras, pulsa en “engadir contacto”.

Para desactivar as notificacións que recibe un contacto pulsa o botón vermello que está xusto diante da dirección de correo electrónico ou do nome do dispositivo.

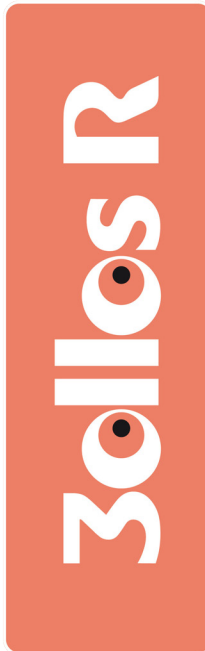




## consulta las medidas de tus sensores en tiempo real

Al abrir la *app* puedes ver las medidas de todos tus sensores y medidores en tiempo real. Además, puedes consultar el histórico de medidas registradas pulsando “detalle” (el icono marcado en rojo en la imagen).





## consulta as medidas dos teus sensores en tempo real

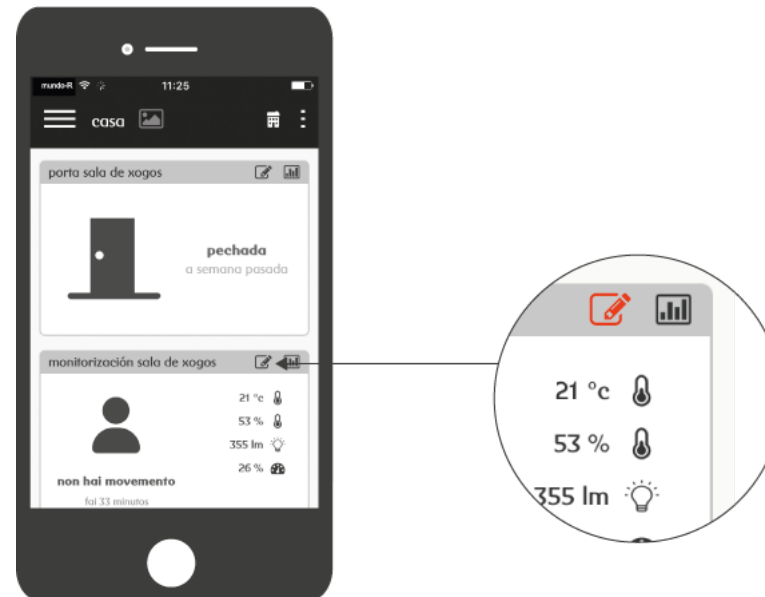
Ao abrir a *app* podes ver as medidas de todos os teus sensores e medidores en tempo real. Ademais, podes consultar o histórico de medidas rexistradas pulsando “detalle” (a icona marcada en vermello na imaxe).





## cambia el nombre de tus sensores

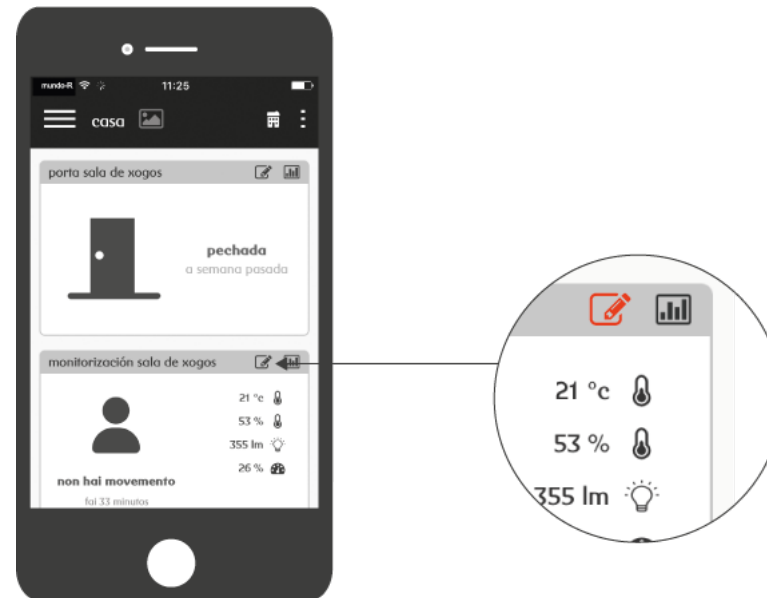
En el momento de la instalación, se le pone un nombre a cada sensor y medidor. Puedes renombrarlos siempre que quieras pulsando “cambiar nombre” (el icono marcado en rojo en la imagen)





## cambia o nome dos teus sensores

No momento da instalación, pónselle un nome a cada sensor e medidor. Poderás renombralos sempre que queiras pulsando “cambiar nome” (a icona marcada en vermello na imaxe)





## **mira tus cámaras y graba lo que estás viendo en ese momento**

En inicio, pulsa “play” para ver tus cámaras en directo. Si quieres grabar lo que estás viendo, pulsa “REC”.



Pulsa de nuevo “REC” para dejar de grabar. Cada vídeo que grabes tiene una duración máxima de un minuto.





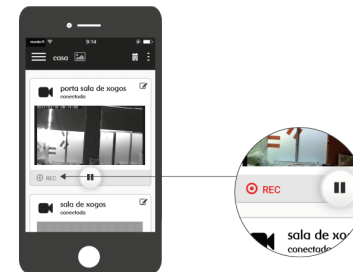


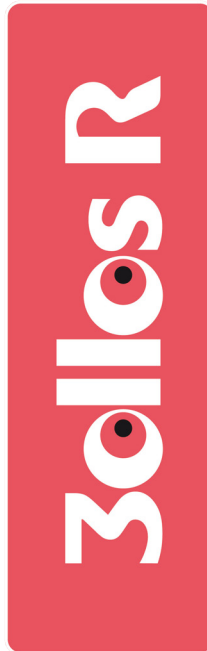
## **mira as túas cámaras e grava o que estás a ver nese momento**

En inicio, pulsa “play” para ver os teus cámaras en directo. Se queres gravar o que estás a ver, pulsa “REC”



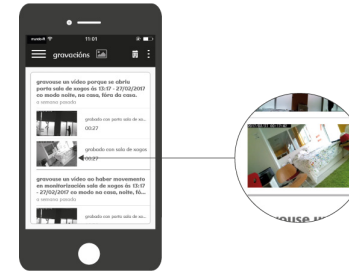
Pulsa de novo “REC” para deixar de gravar. Cada vídeo que graves ten unha duración máxima dun minuto.



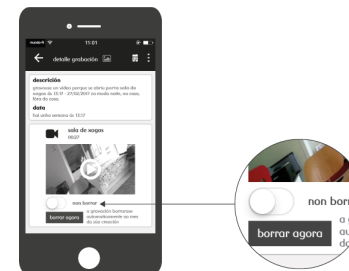


## mira tus grabaciones

Puedes revisar tus grabaciones pulsando en “menú” (el icono con tres rayas horizontales que encontrarás en la parte superior izquierda de la pantalla). Después, accede a “grabaciones” y pulsa encima del vídeo que quieres ver.



Pulsa en “borrar ahora” para eliminar la grabación. Si quieres guardarla, pulsa en “no borrar”. **Zollos R** te permite almacenar hasta 30 grabaciones. Las que no guardes se eliminarán en 29 días.



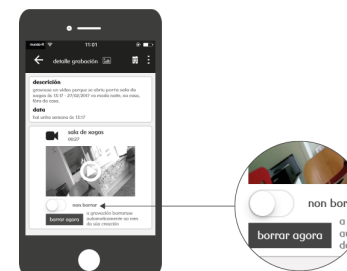


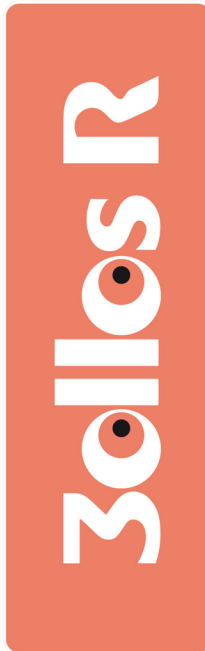
## mira as túas gravacións

Podes revisar as túas gravacións pulsando en “menú” (a icona con tres raias horizontais que atoparás na parte superior esquerda da pantalla). Despois, accede a “gravacións” e pulsa enriba do vídeo que queres ver.



Pulsa en “borrar agora” para eliminar a gravación. Se queres gardala, pulsa en “non borrar”. **Zollos R** permíteche almacenar ata 30 gravacións. As que non gardes serán eliminadas en 29 días.





## modos: personaliza Zollos R para que sepa cuándo estás en casa y cuándo no

Personaliza reglas para que **Zollos R** simule presencia cuándo no estás en casa o configúralo para que te avise si se abre la puerta de casa si es de noche.

Para que esto funcione, debes decirle a **Zollos R** cuando estás en casa o cuándo es de noche para ti. Eso es lo que llamamos “modos”, tus horarios.

En la *app* de **Zollos R** puedes ver en todo momento en qué modo estás. En la parte superior de la pantalla verás un icono indicándolo.

Para cambiar el modo en el que estás en cada momento, pulsa “menú” (el icono con tres rayas horizontales que encontrarás en la parte superior izquierda de la pantalla). Después, pulsa “manual” en el menú de la *app*.

Cada vez que quieras cambiar de modo tendrás que pulsar la opción: en casa, fuera de casa o de noche.





## modos: personaliza Zollos R para que saiba cando estás na casa e cando non

Persoaliza regras para que **Zollos R** simule presenza cando non estás na casa ou configurao para que che avise se se abre a porta de casa ou se é noite.

Para que isto funcione, debes dicirlle a **Zollos R** cando estás na casa ou cando é noite para ti. Iso é o que chamamos “modos”, os teus horarios.

Na *app* de **Zollos R** podes ver en todo momento en que modo estás. Na parte superior da pantalla verás unha icona indicándoo.



Para cambiar o modo no que estás en cada momento, pulsa “menú” (a icona con tres raías horizontais que atoparás na parte superior esquerda da pantalla). Despois, pulsa “manual” no menú da *app*.

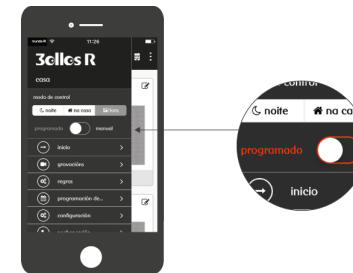
Cada vez que quieras cambiar de modo terás que pulsar a opción: na casa, fóra da casa ou noite.





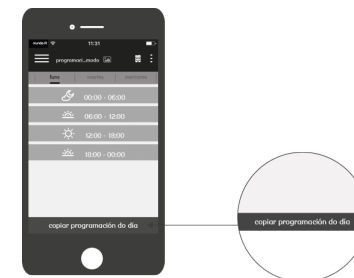
## modos: personaliza Zollos R para que sepa cuándo estás en casa y cuándo no

También puedes automatizar los modos, así no tendrás que preocuparte de avisar a **Zollos R** cuando sales de casa. Para hacerlo, pulsa “menú” como se indica en el paso anterior y luego, pulsa “programado”.



Después, pulsa en “programación de modos” y configura el horario a tu gusto.

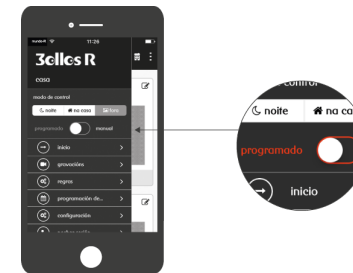
Pulsa en “copiar programación” para replicar el mismo horario en distintos días de la semana.





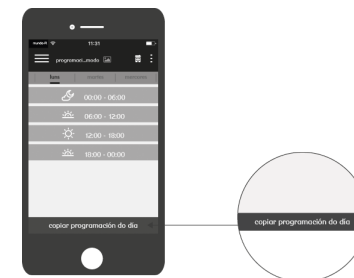
## modos: personaliza Zollos R para que saiba cando estás na casa e cando non

Tamén podes automatizar os modos. Así non terás que preocuparte de avisar a **Zollos R** cando saes da casa. Para facelo, pulsa “menú” como se indica no paso anterior e logo, pulsa “programado”.



Despois, pulsa en “programación de modos” e configura o horario ao teu gusto.

Pulsa en “copiar programación” para replicar o mesmo horario en distintos días da semana.





## reglas y avisos: personaliza Zollos R para que te avise o actúe por ti

Gracias a las reglas puedes saber si la persona que cuida de tus padres ha llegado a casa, si hay humo o si se ha detectado movimiento en la vivienda mientras no estabas. También podrás encender un calefactor cuando hace frío o una lámpara cuando es de noche.



Accede a “menú” (el icono con tres rayas horizontales que encontrarás en la parte superior izquierda de la pantalla). Después, pulsa “reglas” y a continuación, “nueva regla”.







## regras e avisos: personaliza Zollos R para que che avise ou actúe por ti

Grazas as regras podes saber se a persoa que coida dos teus pais chegou a casa, se hai fume ou se se detectou movemento na vivenda mentres non estabas. Tamén poderás acender un calefactor cando fai frío ou unha lámpada cando é de noite.



Accede a “menú” (a icona con tres raias horizontais que atoparás na parte superior esquerda da pantalla). Despois, pulsa “regras” e a continuación, “nova regra”.





## reglas y avisos: personaliza **Zollos R** para que te avise o actúe por ti

Para encontrar la regla que deseas configurar, pulsa en “filtros”.

Puedes filtrar por:

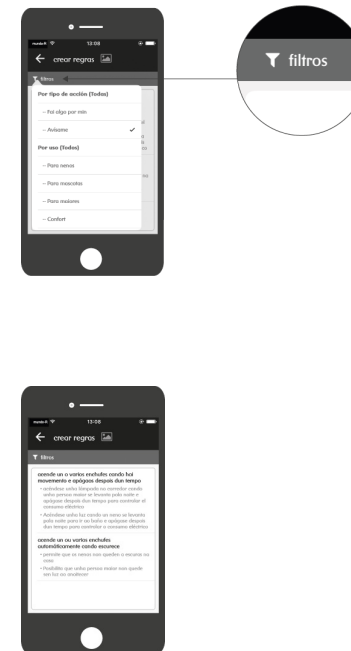
Acción: dile a **Zollos R** que te avise o actúe por ti.

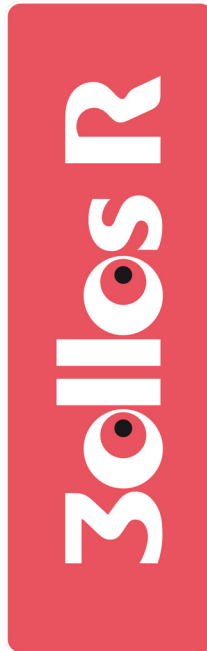
Uso: dile a **Zollos R** que te muestre las reglas que mejor se adaptan a los más pequeños o al confort de tu hogar.

Equipo: dile a **Zollos R** que te muestre las reglas que afectan a un medidor, un sensor o una cámara en concreto.

Después, escoge la regla que más se adapte a lo que buscas y pulsa encima para comenzar a configurarla.

Una vez termines, pulsa guardar. La regla aparecerá activa en el listado de reglas.





## reglas e avisos: personaliza Zollos R para que che avise ou actúe por ti

Para atopar a regra que desexas configurar, pulsa en “filtros”.

Podes filtrar por:

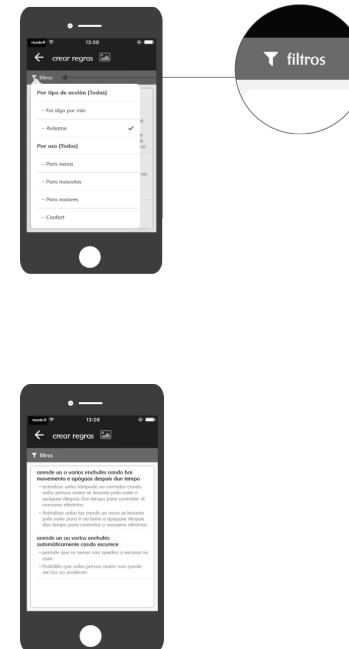
Acción: dille a **Zollos R** que che avise ou actúe por ti

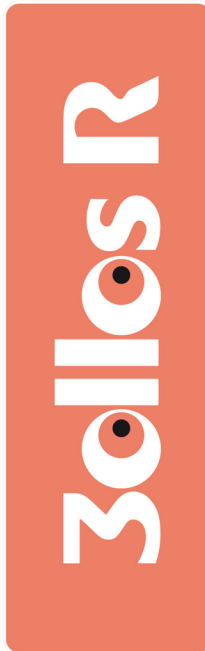
Uso: dille a **Zollos R** que che mostre a regras que mellor se adaptan aos pequenos ou ao confort no teu fogar

Equipo: dille a **Zollos R** que che mostre as regras que afectan a un medidor, un sensor ou unha cámara en concreto.

Despois, escolle a regra que máis se adapte ao que buscas e pulsa enriba para comezar a configurala.

Unha vez termines, pulsa “gardar”. A regra aparecerá activa no listado de regras.

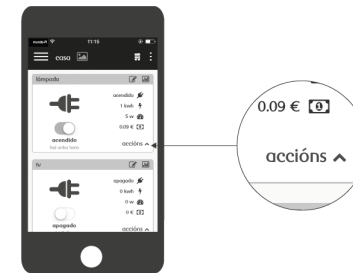




## energía y enchufes: controla el consumo de tu hogar

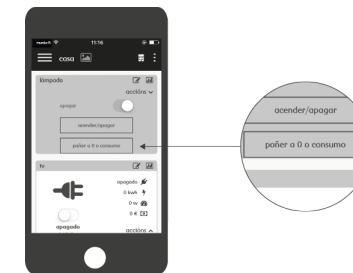
Con **Zollos R** puedes comparar el consumo que ha registrado tu medidor de cuadro con la factura de la luz. Para hacerlo, en inicio, pulsa en “acciones” en la caja del medidor. Después, pulsa en “poner a 0 consumo”. Realiza esta acción el mismo día que se inicie el ciclo de facturación.

Si haces lo mismo con tus enchufes inteligentes, podrás saber cuánto consume un electrodoméstico en tiempo real.



Configurando reglas, **Zollos R** te puede avisar cuándo el consumo eléctrico sea elevado.

También podrás configurar una regla para que **Zollos R** apague automáticamente todos los electrodomésticos que estén en stand-by (equipos que quedan en pausa como la televisión).

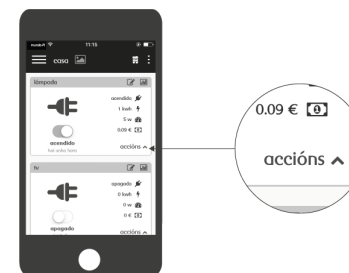




## energía e enchufes: controla o consumo do teu fogar

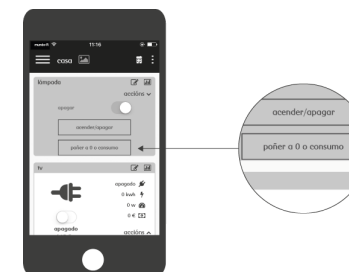
Con **Zollos R** podes comparar o consumo que rexistrou o teu medidor de quadro coa factura da luz. Para facelo, en inicio, pulsa en “accións” na caixa do medidor. Despois, pulsa en “poñer a 0 consumo”. Realiza esta acción o mesmo día que se inicie o ciclo de facturación.

Se fas o mesmo cos teus enchufes intelixentes, poderás saber canto consume un electrodoméstico en tempo real.



Configurando regras, **Zollos R** pódete avisar cando o consumo eléctrico sexa elevado.

Tamén poderás configurar unha regra para que **Zollos R** apague automaticamente todos os electrodomésticos que estean en stand-by (equipos que quedan en pausa como a televisión).





## consulta tus eventos

Un evento es cualquier aviso que te envía **Zollos R**, por ejemplo: avísame si se enciende la televisión de los niños a una hora indebida o se ha grabado un vídeo en directo.

En la *app* puedes ver un resumen de los últimos eventos registrados.

Pulsando en “ver todos” accederás al histórico de eventos.



Pulsa en “filtrar por días” para escoger otro día distinto.

Descarga los eventos en formato CSV entrando en **ZollosR.mundo-R.com** > eventos > descargar eventos.





## consulta os teus eventos

Un evento é calquera aviso que che envía **Zollos R**, por exemplo: avísame se acende a televisión dos nenos a unha hora indebida ou se se gravou un vídeo en directo.

Na *app* podes ver un resumo dos últimos eventos rexistrados.

Pulsando “ver todos” accederás ao histórico de eventos.



Pulsa “filtrar por días” para escoller outro día distinto.

Descarga os eventos en formato CSV entrando en **ZollosR.mundo-R.com** > eventos > descargar eventos.





### **3ollosR.mundo-r.com**

Recuerda que todo lo que puedes hacer en la *app* lo puedes hacer en **3ollosR.mundo-r.com**. Para entrar, utiliza las mismas credenciales que usas para la web de clientes de **R**.





### **3ollosR.mundo-r.com**

Lembra que todo o que podes facer na *app* o podes facer en **3ollosR.mundo-r.com**. Para entrar, utiliza as mesmas credencias que usas para a web de clientes de **R**.

[3ollosR.com](http://3ollosR.com)