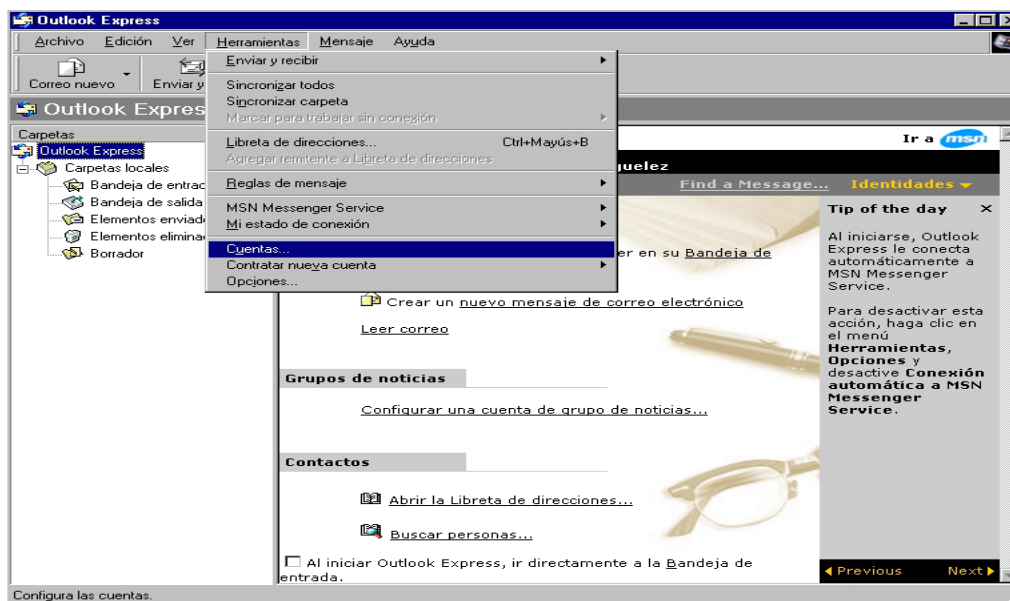


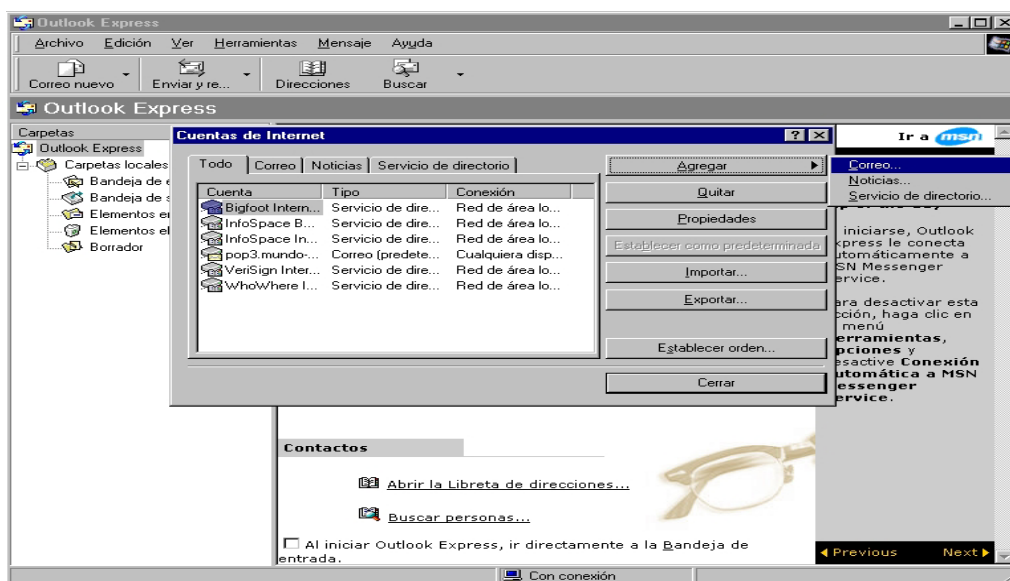
configuración de Microsoft Outlook Express

Con este manual podrás abordar pasenño a configuración das contas de correo en Microsoft Outlook Express versións 4.0 e superiores.

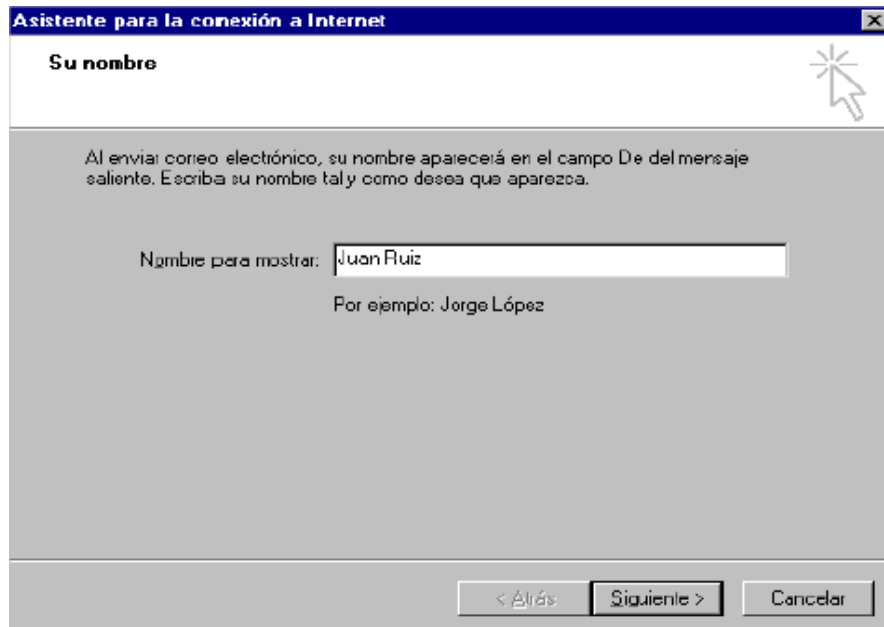
1. Abre Outlook Express e no menú **Herramientas** fai clic en **Cuentas**.



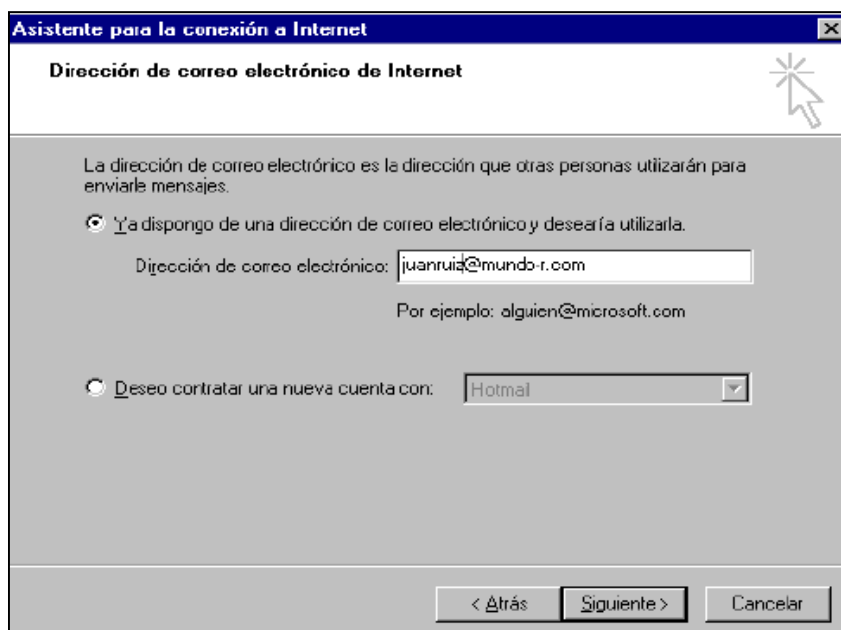
2. Desprégase o cadro de diálogo **Cuentas de Internet**. Pulsa primeiro en **Agregar** e despois en **Correo**.



3. Aparecerá o **Asistente para la conexión a Internet**, que, na primeira pantalla, solicita o **Nombre para mostrar**, é dicir, o nome que será presentado no campo remitente das mensaxes que envíes dende esta conta de correo. Unha vez cuberto pulsa **Siguiente**.



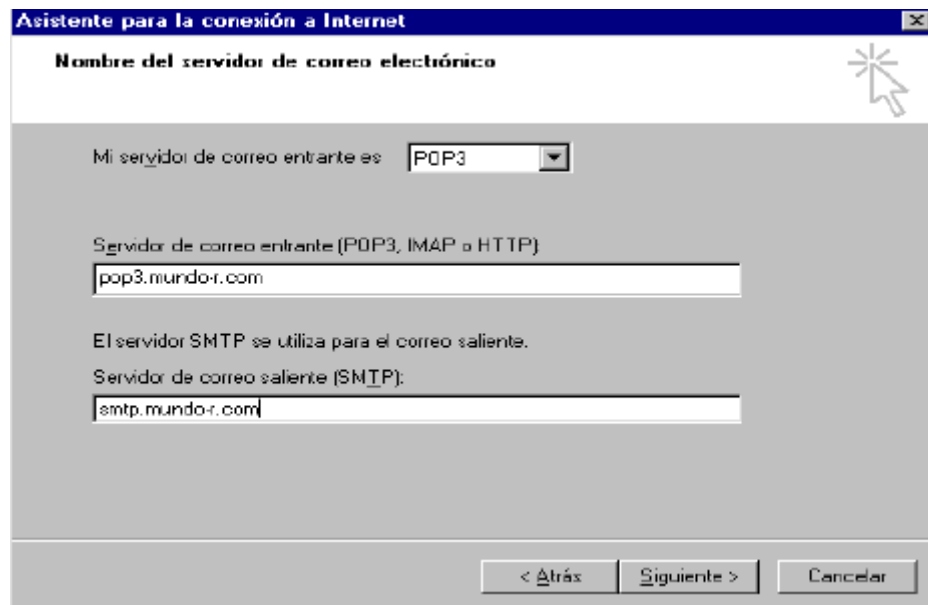
4. A continuación solicítase a **Dirección de correo electrónico**, enderezo da conta que estás a configurar. Neste exemplo vemos unha conta proporcionada por **R**, concretamente `juanruiz@mundor.com`. Introduce o enderezo da túa conta e pulsa **Siguiente**.



5. Nesta fiestra deben introducirse os enderezos correspondentes ós servidores de correo. No caso das contas de **R**, estes servidores son:

- **Mi servidor de correo entrante es -> POP3**
- **Servidor de correo entrante -> pop3.mundo-r.com**
- **Servidor de correo saliente -> smtp.mundo-r.com**

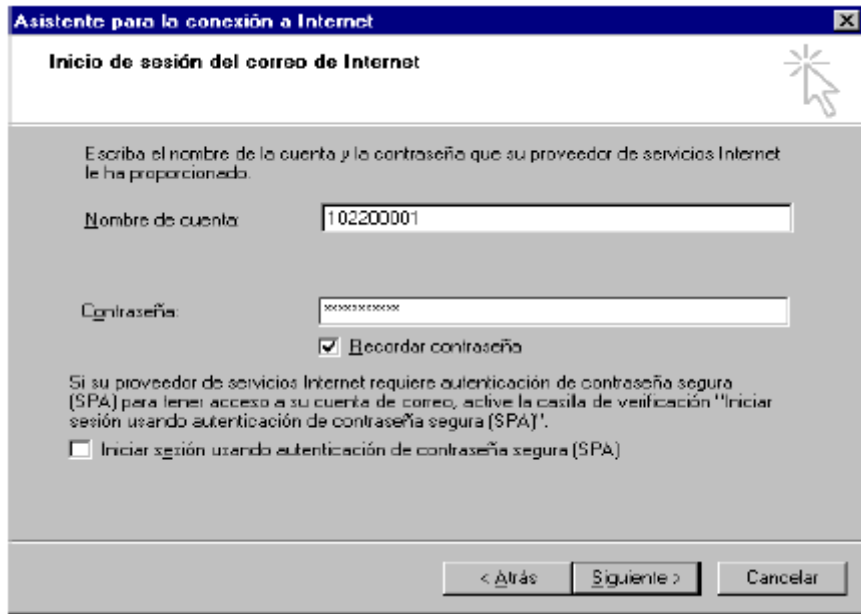
Pulsa **Siguiente**.



6. É o momento de introduci-los identificadores da conta que estás a configurar:

- **Nombre de cuenta:** escribe o **identificador** da conta de correo (díxito de 9 cifras que, se non lembras, podes consultar no apartado da web de **R de configuración del correo**).
- **Contraseña:** a que asociaches á conta de correo en cuestión

Preme **Siguiente**.



7. Chegados a este punto, nalgunhas versións do Outlook Express pregúntase polo tipo de conexión utilizada para o acceso a internet (se este non é o teu caso salta ó punto seguinte). Se é así, deberás indicar de que xeito te conectas: se é a través dun **acceso telefónico** ou a través dunha **LAN** (rede de ordenadores local):

- **acceso telefónico:** selecciona esta opción se te conectas a internet realizando una chamada a través da liña de teléfono
- **LAN:** escolle esta opción se estás a conectarte a internet a través doutro medio

8. Preme **Finalizar** e xa terás configurada a túa conta de correo.

