

# wificlientesR

## configuración

### portátil Windows 10



The screenshot shows the login interface for 'servicios de cliente' on the R bank website. At the top, there is a navigation bar with the R logo, a 'entra en R' button, and links for 'en galego' and 'servicios'. Below this, the page title is 'entrar en servicios de cliente'. There are two main login options: 'titular de contrato' and 'usuario autorizado'. The 'titular de contrato' section requires the 'NIF del titular + contraseña', with input fields for 'NIF' and 'contraseña', and an 'entrar' button. Below this is a link for 'he olvidado mi contraseña' and a note: 'ATENCIÓN: si es la primera vez que entras, utiliza como contraseña los 6 últimos dígitos de la cuenta corriente en la que R pasa los recibos'. The 'usuario autorizado' section is titled 'con certificado digital' and includes a note: 'como titular del contrato con R, puedes entrar con tu DNI electrónico o con un certificado Ceres de los que emite la Fábrica Nacional de Moneda y Timbre', along with an 'entrar' button. At the bottom, there are links for 'casi clientes' and 'clientes', and a search bar with the text 'buscar...'.

## 1. obtener los datos de configuración

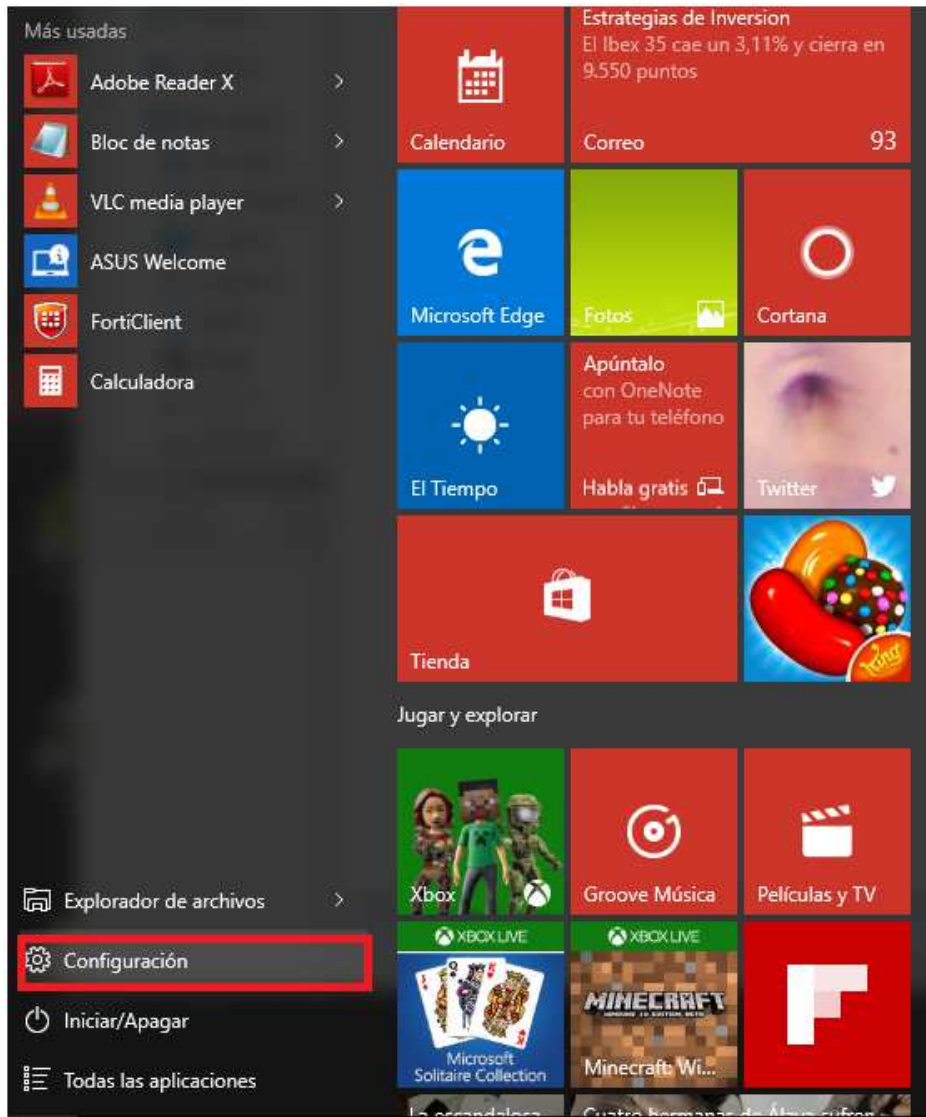
### Paso 1.

Accede a la [web de clientes R en este enlace](#) y selecciona el **combo/mambo** para configurar el servicio. De esta forma, obtendrás un **usuario** y una **contraseña**. Ten estos datos a mano porque te harán falta en la configuración que te explicamos en los siguientes pasos.

### Nota:

Para acceder a la web de clientes, deberás introducir el **usuario** y **contraseña** propios de la [web de clientes](#) (para hacerlo necesitas ser el **usuario** titular del servicio o tener un **usuario delegado** con permisos).

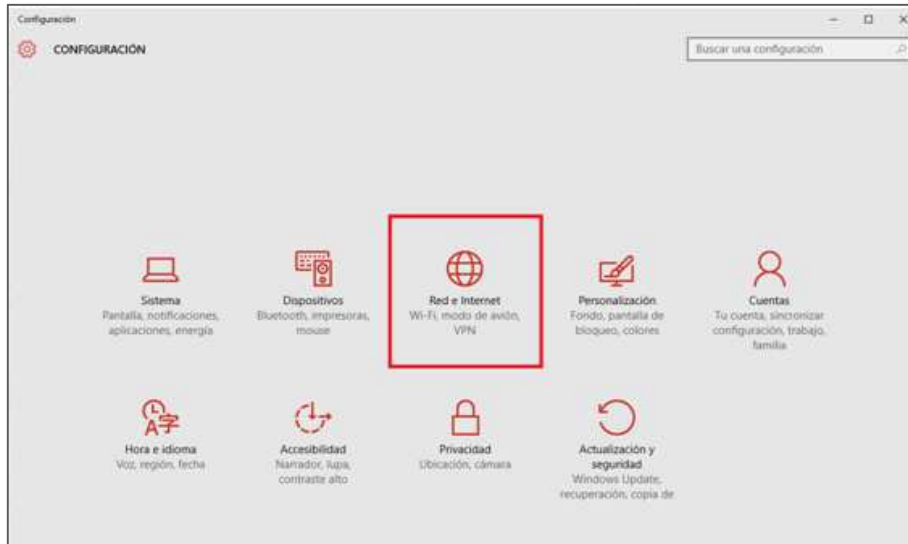
Si es tu primera vez en la web de clientes, deberás introducir tu DNI/ NIF y los 6 últimos dígitos de la cuenta corriente donde **R** pasa los recibos. Tendrás que responder a una pregunta e indicar una nueva contraseña. Si tienes alguna duda, puedes consultar nuestro [vídeo-manual web de clientes](#).



## 2. configuración de la red wifi en tu dispositivo

### Paso 2.

Accede al menú de **Configuración**.



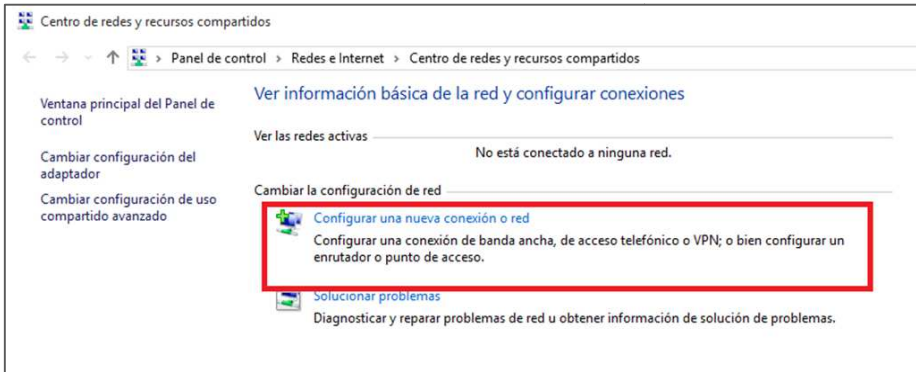
**Paso 3.**

Pulsa en **Red e Internet**.



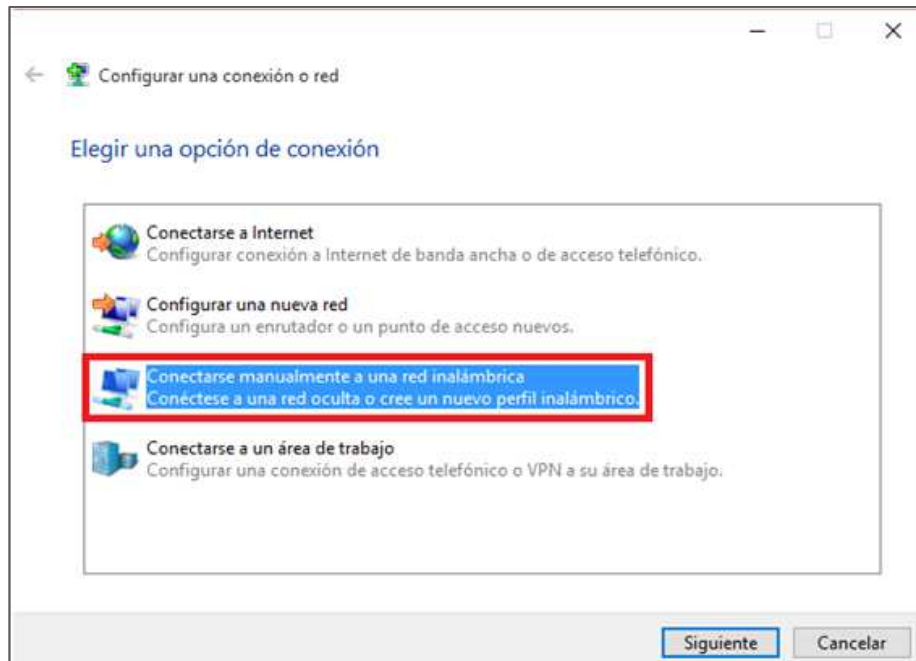
**Paso 4.**

Selecciona **Centro de redes y recursos compartidos**.



**Paso 5.**

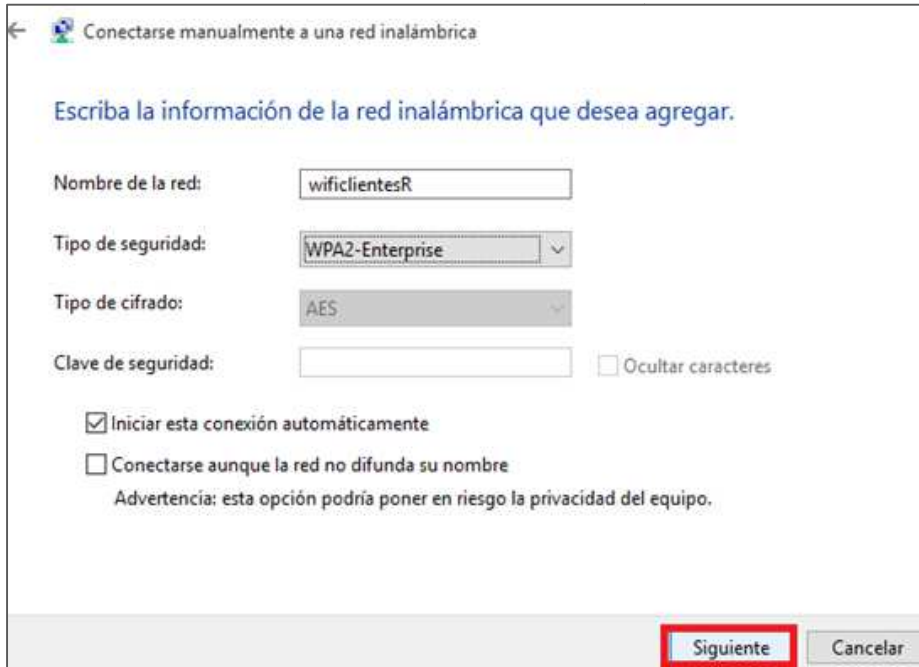
Pulsa **Configurar una nueva conexión o red.**



**Paso 6.**

Accede a **Conectarse manualmente a una red inalámbrica.**

Y pulsa **Siguiente.**



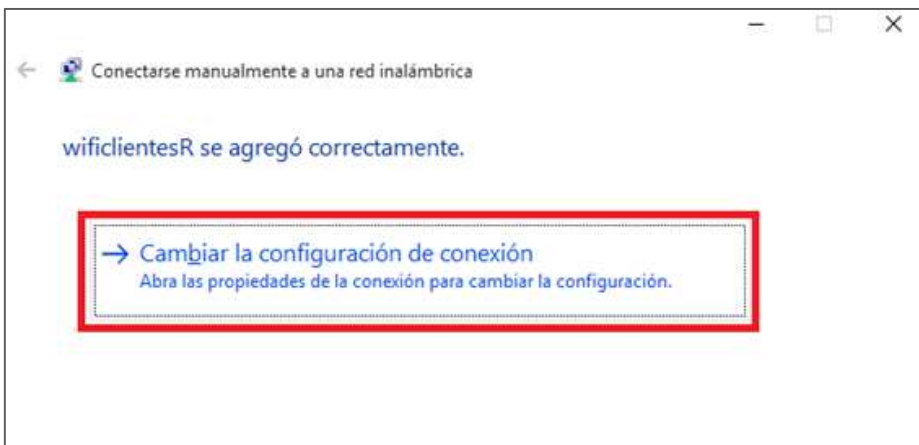
**Paso 7.**

Cubre los siguientes datos:

Escribe el nombre de la red **wificlientesR**.

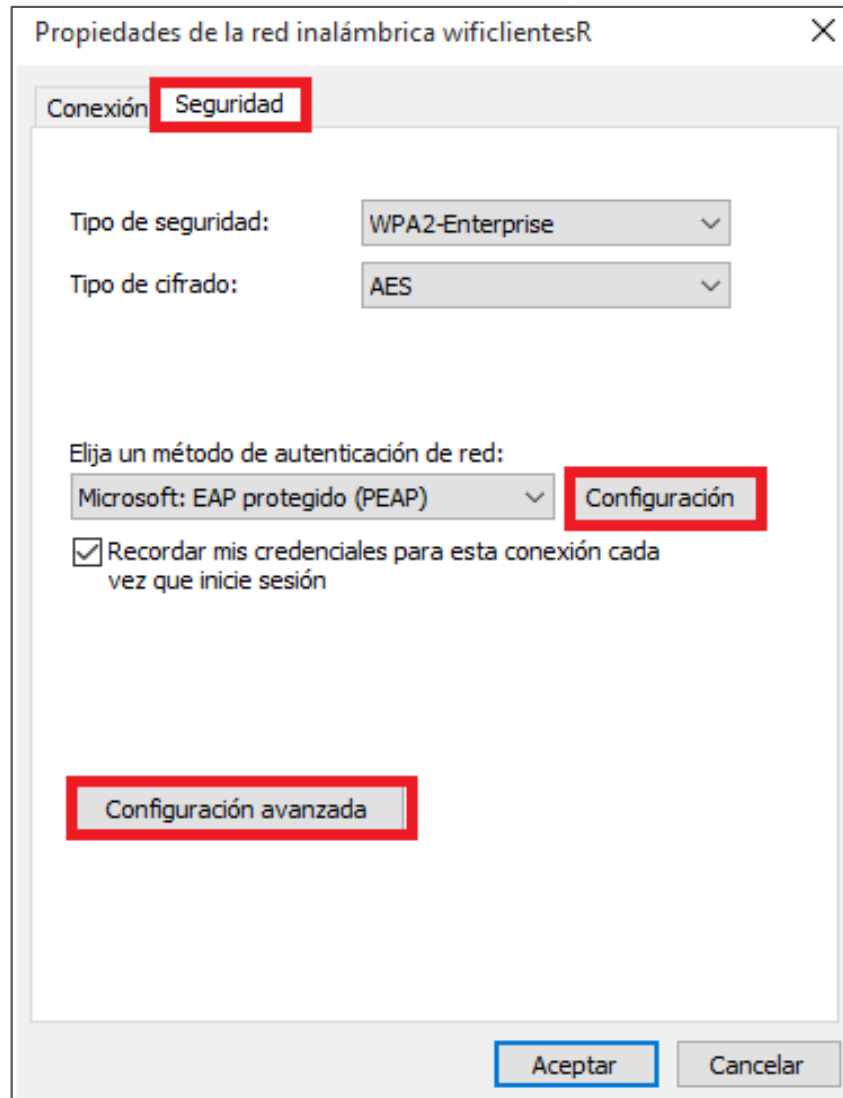
El tipo de seguridad: **WPA2-Enterprise**.

Pulsa en **Siguiente**.



**Paso 8.**

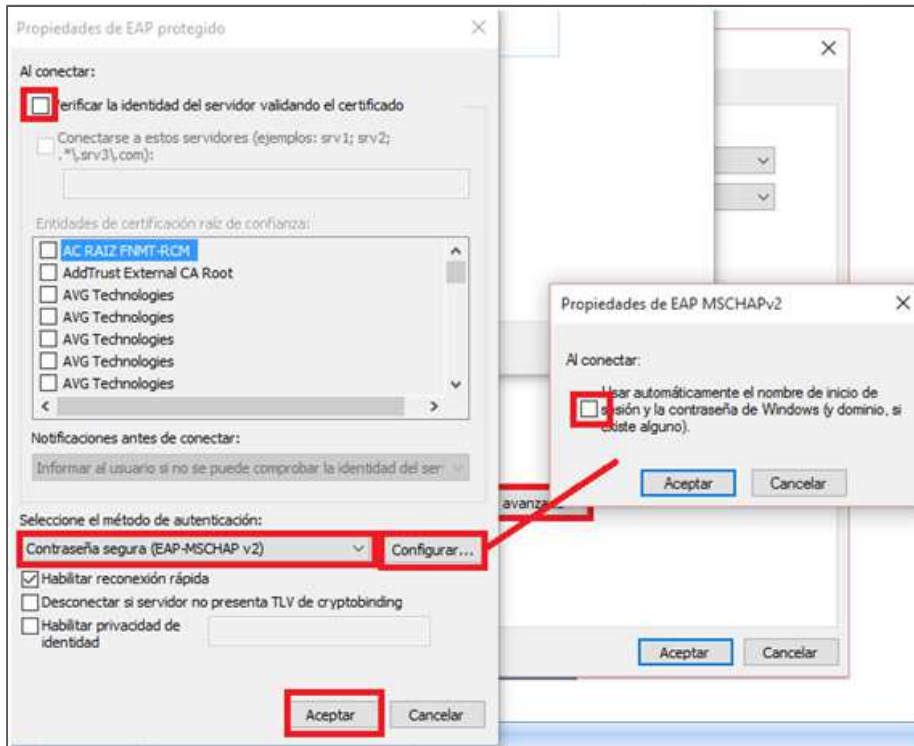
Selecciona **Cambiar la configuración de la conexión**.

**Paso 9.**

En la pestaña **Seguridad** selecciona que el método de autenticación de red es: **Microsoft: EAP protegido (PEAP)**.

Pulsa en **Configuración** y después en

**Configuración avanzada**.



**Paso 10.**

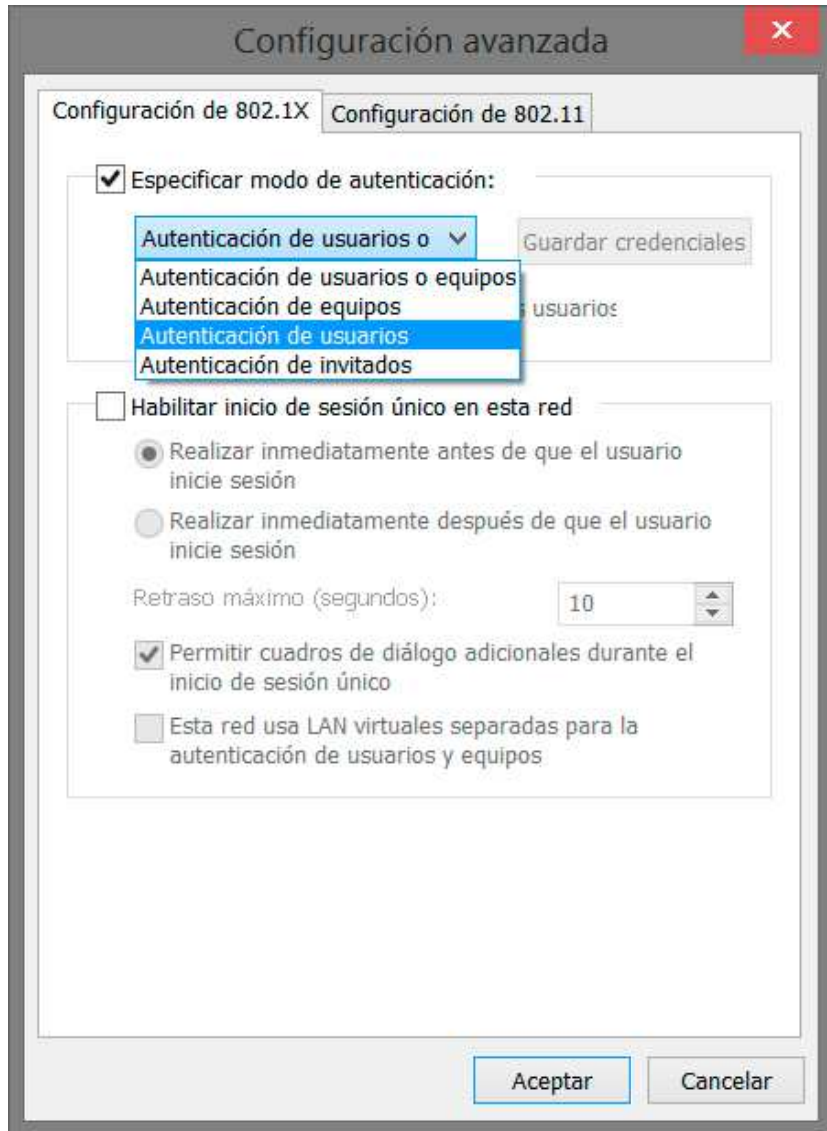
Desmarca la casilla **Verificar la identidad del servidor validando el certificado.**

Pulsa **Configurar.**

Desmarca **Usar automáticamente el nombre de inicio de sesión y la contraseña de Windows.**

Pulsa **Aceptar.**





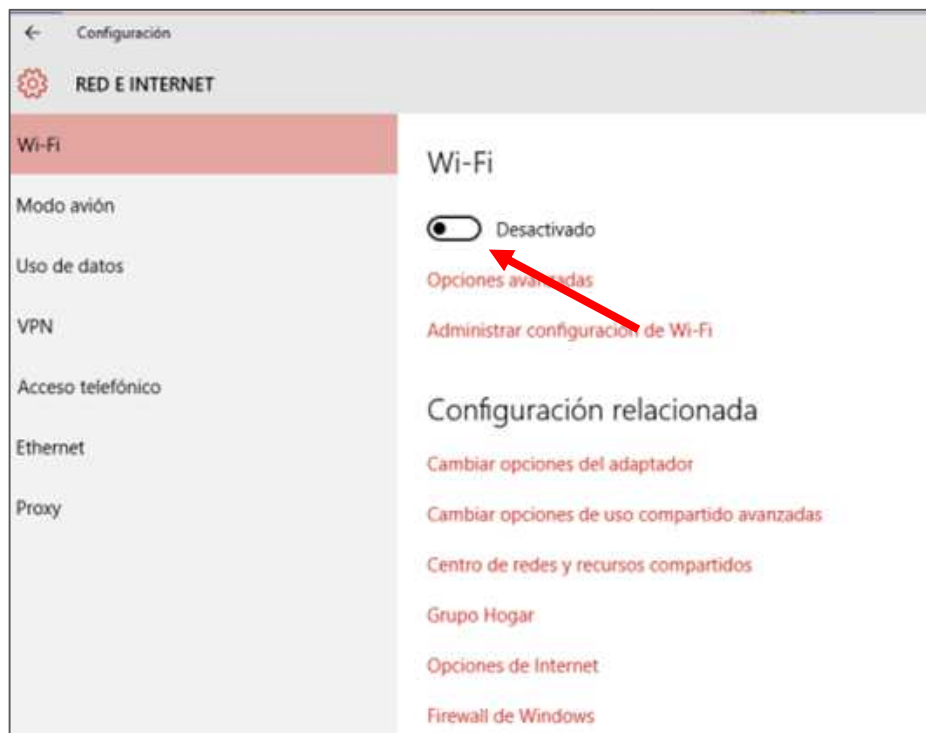
**Paso 11.**

Pulsamos en **Configuración Avanzada**.

Marcamos **Especificar modo de autenticación** y **seleccionamos Autenticación de usuarios**

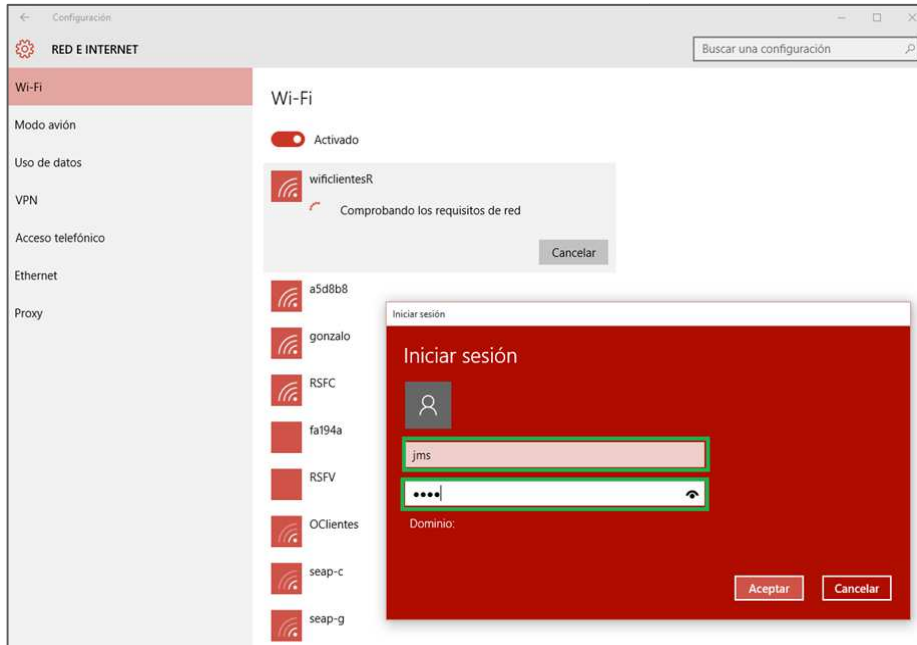
Pulsamos en **Guardar credenciales**.

Con estos pasos la configuración está casi terminada.



**Paso 12.**

Activa la red wifi.

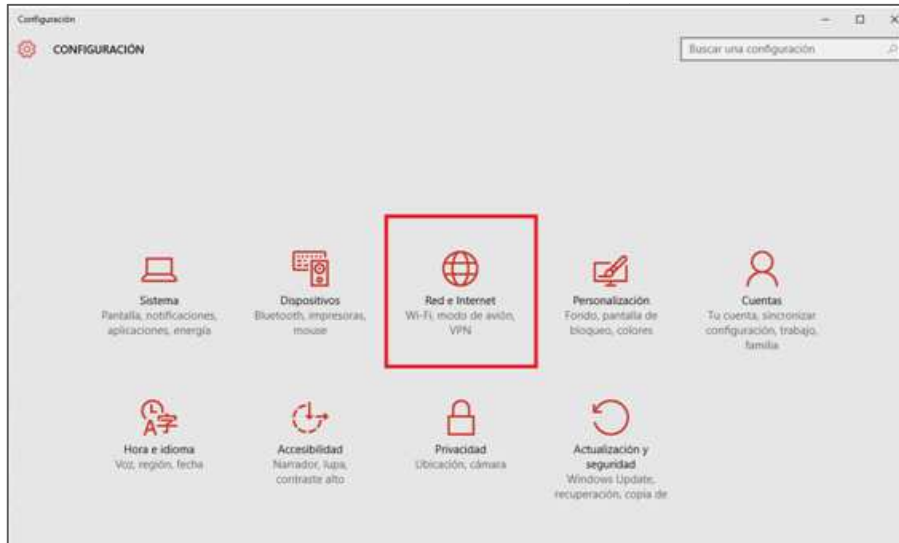


### Paso 13.

Conéctate a la red **wificlientesR**, para ello necesitas el **usuario y contraseña** que has obtenido en el **paso 1**.

El campo **Dominio** no tendremos que introducirlo.

Con esto, **wificlientesR** ya está configurado en tu dispositivo. A partir de ahora la conexión a **wificlientesR** será **automática** cuando estés fuera de tu casa/negocio. En tu casa/negocio seguirás conectándote por tu **wifi habitual**.



### 3. olvidar la red wifi en el dispositivo

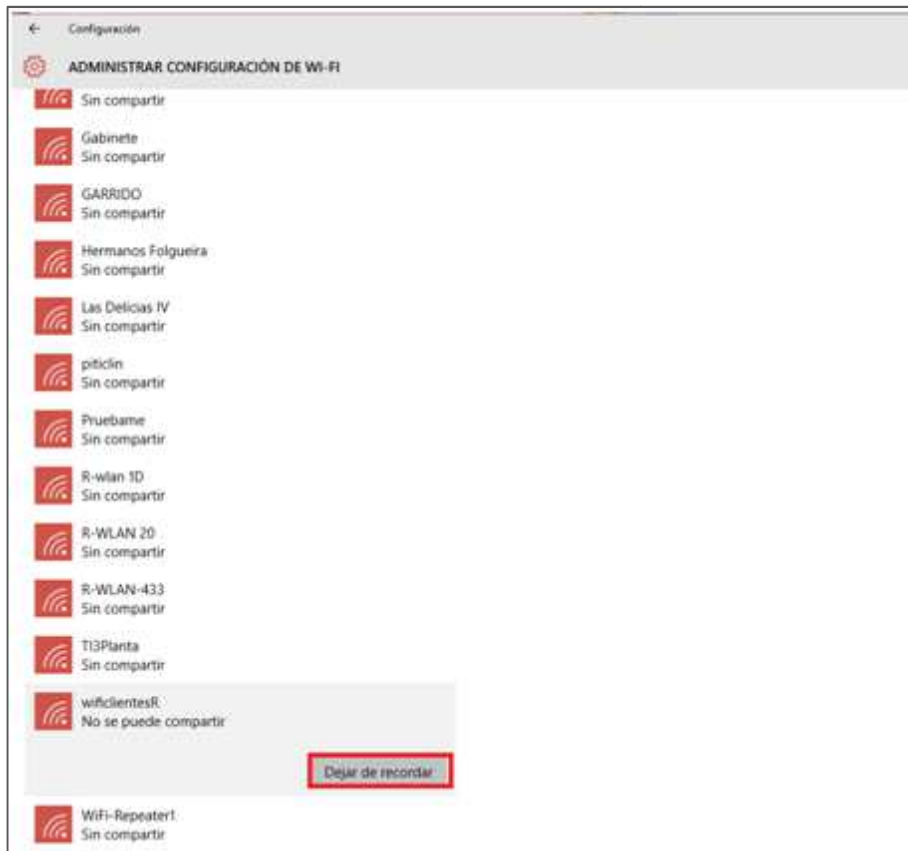
Si has probado a conectarte varias veces y no has podido, es posible que algún paso de la configuración esté incorrecto. Para resolverlo, olvida la red wifi en el dispositivo como se explica en esta sección y vuelve a hacer la configuración de nuevo.

#### Paso1.

Accede a **Configuración, Red e internet.**

#### Paso2.

En el administrador de redes inalámbricas desactiva el wifi.



### Paso3.

Buscamos la red **wificlientesR** y la olvidamos para volver a configurar desde el principio.