

wificlientesR

configuración

portátil Windows 10



The screenshot shows the login interface for 'servicios de cliente' on the R website. At the top, there is a navigation bar with the R logo, a 'entra en R' button, and links for 'en galego' and 'servicios'. Below this, the page title is 'entrar en servicios de cliente'. There are two main login options: 'titular de contrato' and 'usuario autorizado'. The 'titular de contrato' section requires a 'NIF del titular + contraseña', with input fields for 'NIF' and 'contraseña', and an 'entrar' button. Below this is a link for 'he olvidado mi contraseña' and a warning: 'ATENCIÓN: si es la primera vez que entras, utiliza como contraseña los 6 últimos dígitos de la cuenta corriente en la que R pasa los recibos'. The 'usuario autorizado' section is titled 'con certificado digital' and includes instructions: 'como titular del contrato con R, puedes entrar con tu DNI electrónico o con un certificado Ceres de los que emite la Fábrica Nacional de Moneda y Timbre', along with an 'entrar' button. At the bottom, there are links for 'casi clientes' and 'clientes', and a search bar with the text 'buscar...'.

1. obter os datos de configuración

Paso 1.

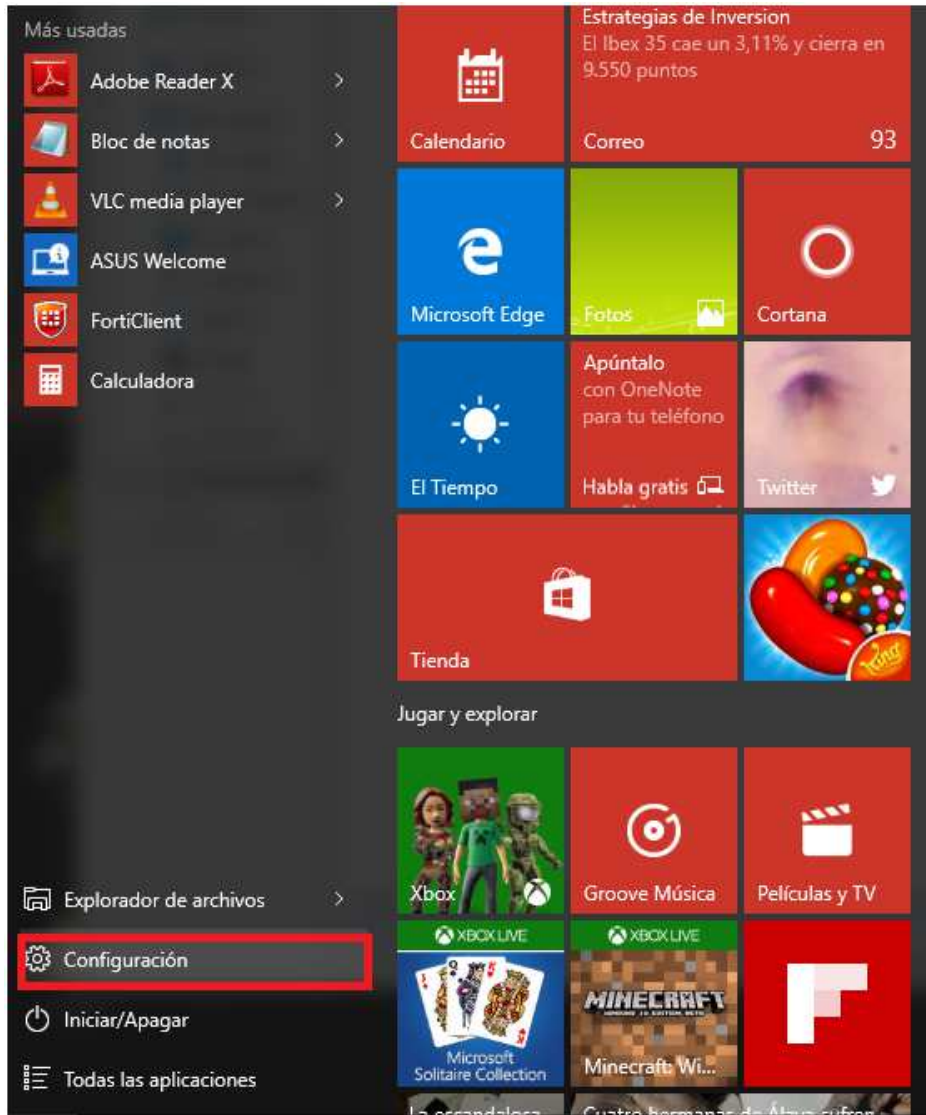
Accede á [web de clientes R nesta ligazón](#) e selecciona o **combo/mambo** para obter os datos necesarios para conectarse dende este portátil. Deste xeito, obterás un **usuario** e un **contrasinal**. Ten estes datos a man porque che farán falla na configuración que che explicamos nos seguintes pasos.

Nota:

Para acceder á web de clientes, deberás introducir o **usuario** e **contrasinal** propios da **web de clientes** (para facelo necesitas ser o **usuario** titular do servizo ou ter un **usuario delegado** con permisos).

Se é a túa primeira vez na web de clientes, deberás introducir o teu DNI/ NIF e os 6 últimos díxitos da conta corrente onde **R** pasa os recibos.

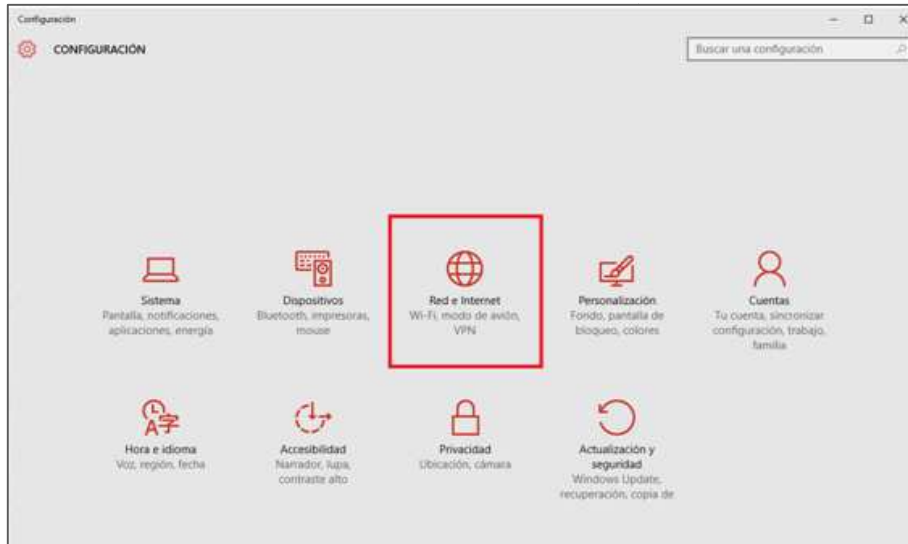
Terás que responder a unha pregunta e indicar un novo contrasinal. Se tes algunha dúbida, podes consultar o noso [vídeo-tutorial web de clientes](#).



2. configuración da rede wifi no teu dispositivo

Paso 2.

Accede ao menú de **Configuración**.



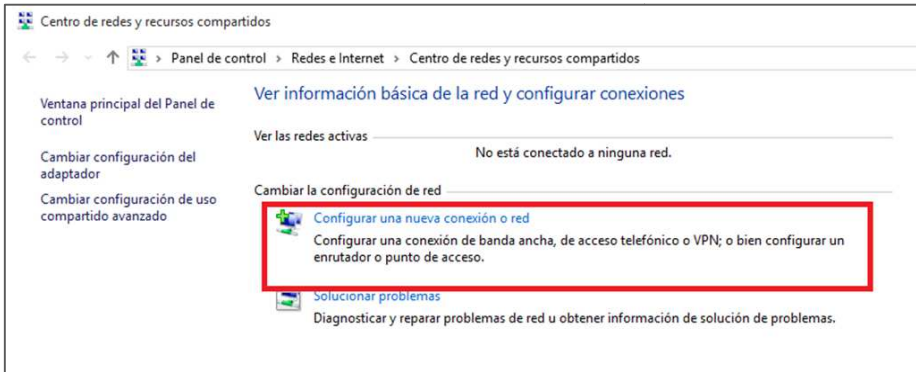
Paso 3.

Pulsa en **Rede e Internet**.



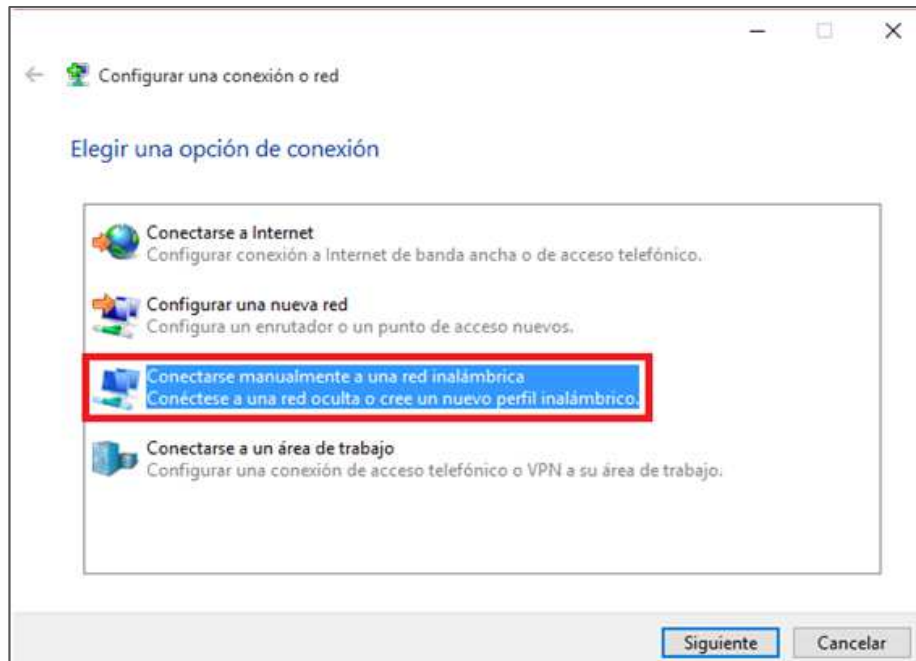
Paso 4.

Selecciona **Centro de redes e recursos compartidos**.



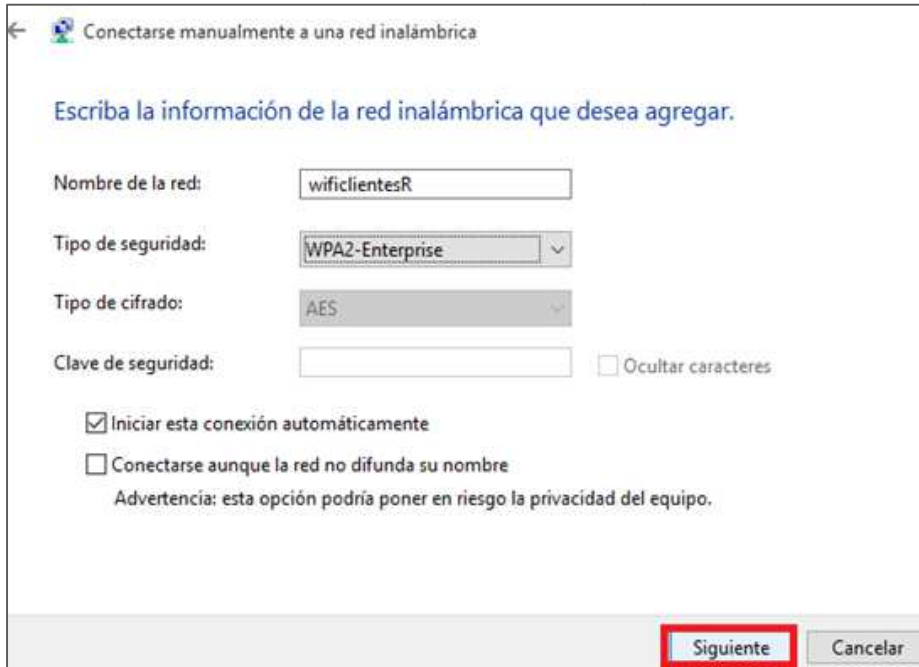
Paso 5.

Pulsa en **Configurar unha nova conexión ou rede.**



Paso 6.

Accede a **Conectarse manualmente a unha rede inalámbrica** e pulsa **Seguiente.**



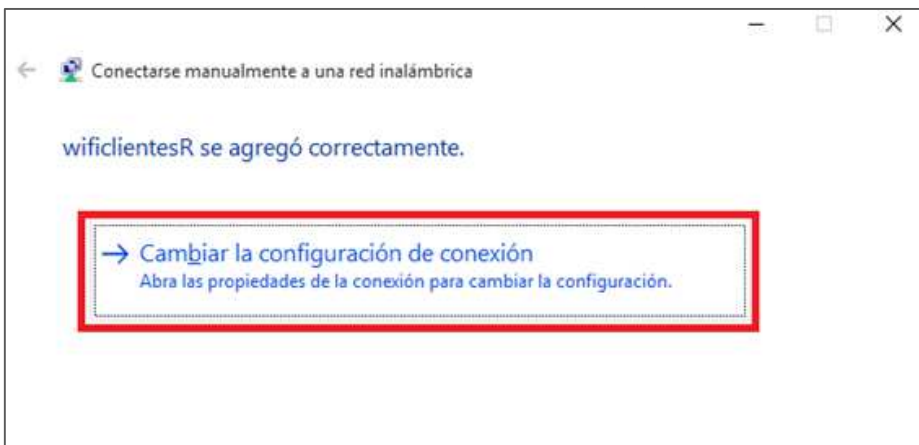
Paso 7.

Cubre os siguientes datos:

Escribe o nome da rede **wificlientesR**.

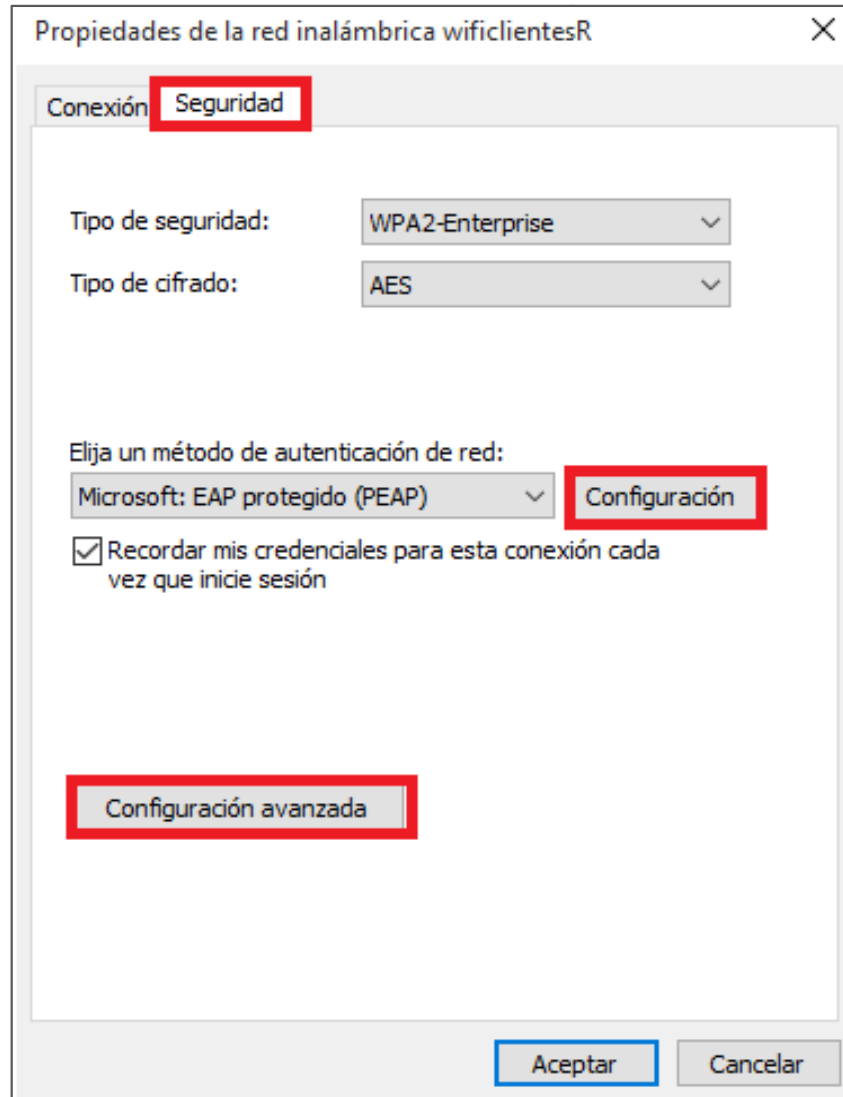
O tipo de seguridade: **WPA2-Enterprise**.

Pulsa en **Seguiente**.

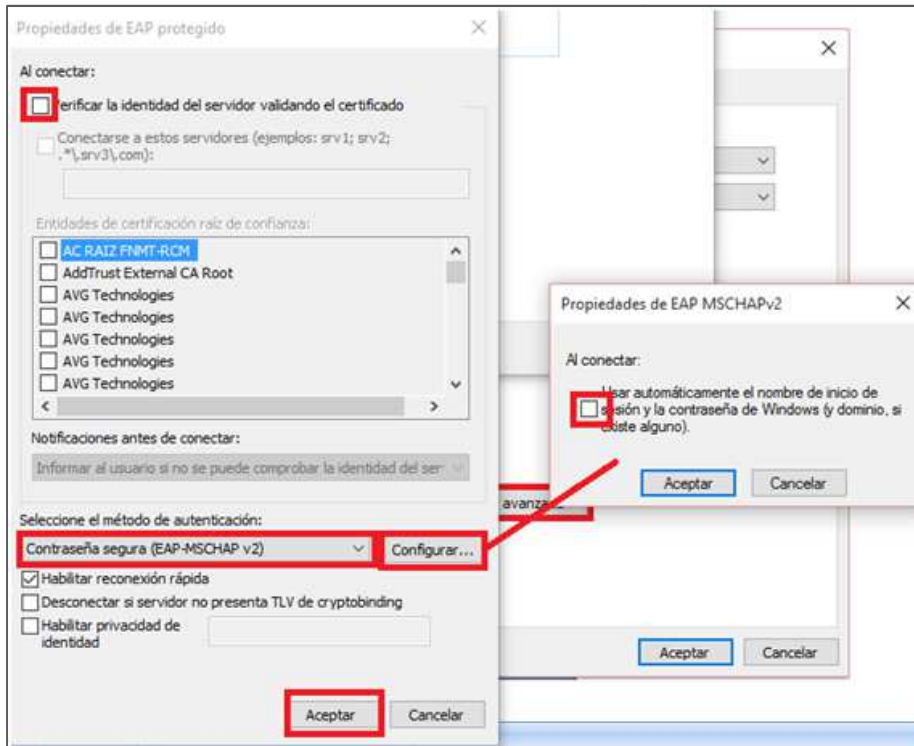


Paso 8.

Selecciona **Cambiar a configuración da conexión**.

**Paso 9.**

Na pestana **Seguridade** selecciona que o método de autenticación de rede é: **Microsoft: EAP protegido (PEAP)** y pulsa primeiro en **Configuración** e despois en **Configuración avanzada**.



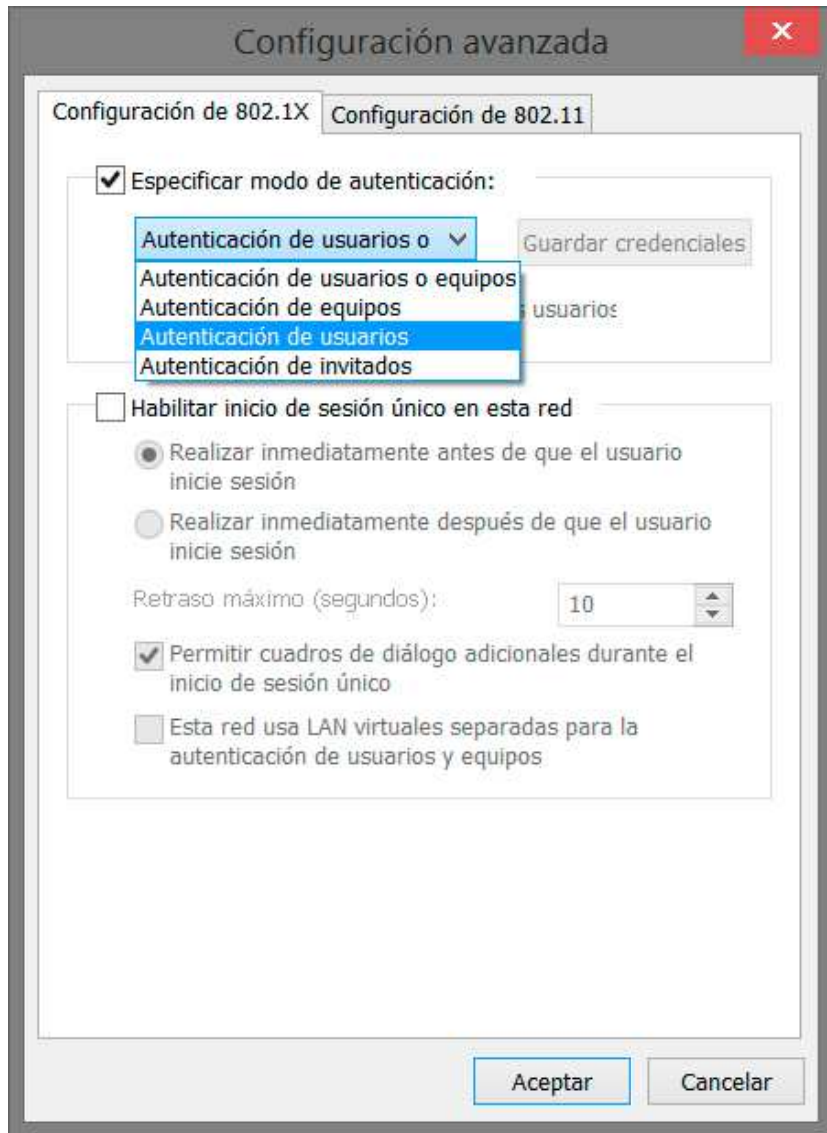
Paso 10.

Desmarca a casilla **Verificar a identidade do servidor validando o certificado**.

Pulsa **Configurar**.

Desmarca **Usar automáticamente o nome de inicio de sesión e o contrasinal de Windows**.

Pulsa **Aceptar**.

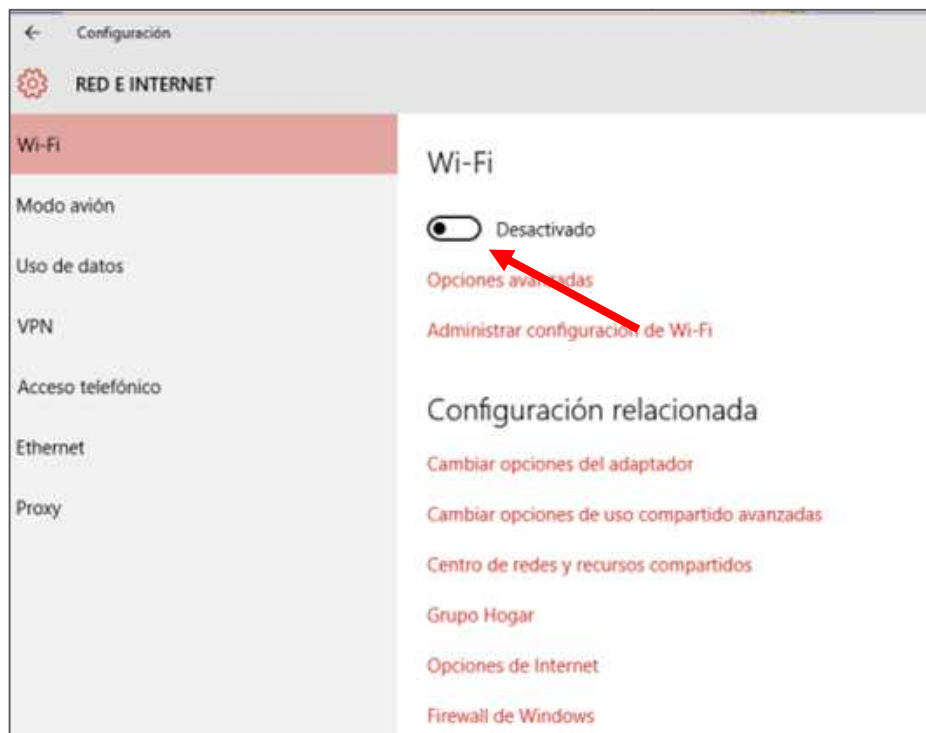
**Paso 11.**

Pulsamos en **Configuración Avanzada**.

Marcamos **Especificar modo de autenticación** e seleccionamos **Autenticación de usuarios**.

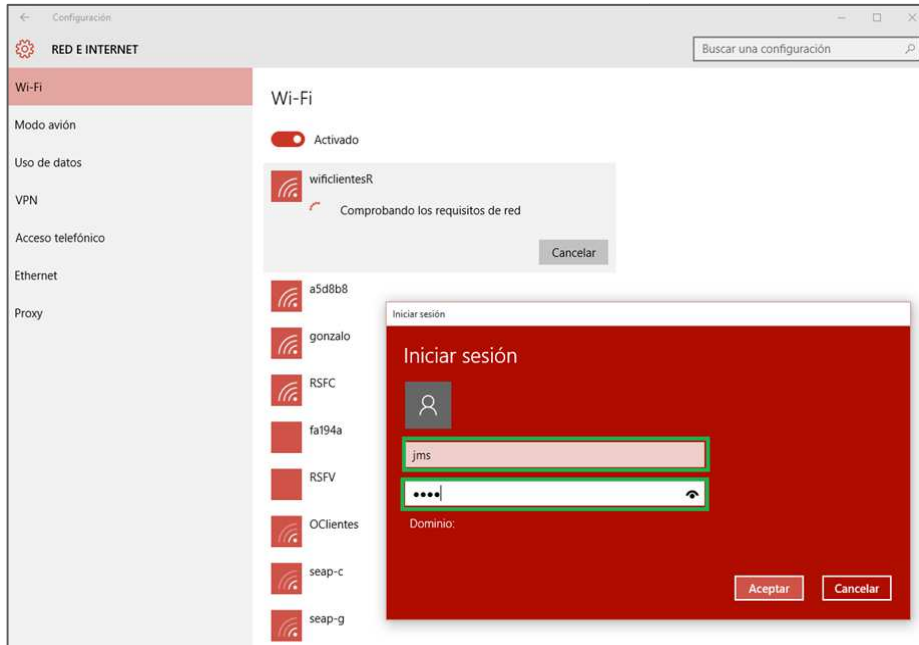
Pulsamos en **Guardar credenciales**.

Con estos pasos a configuración está casi rematada.



Paso 12.

Activa a rede wifi.

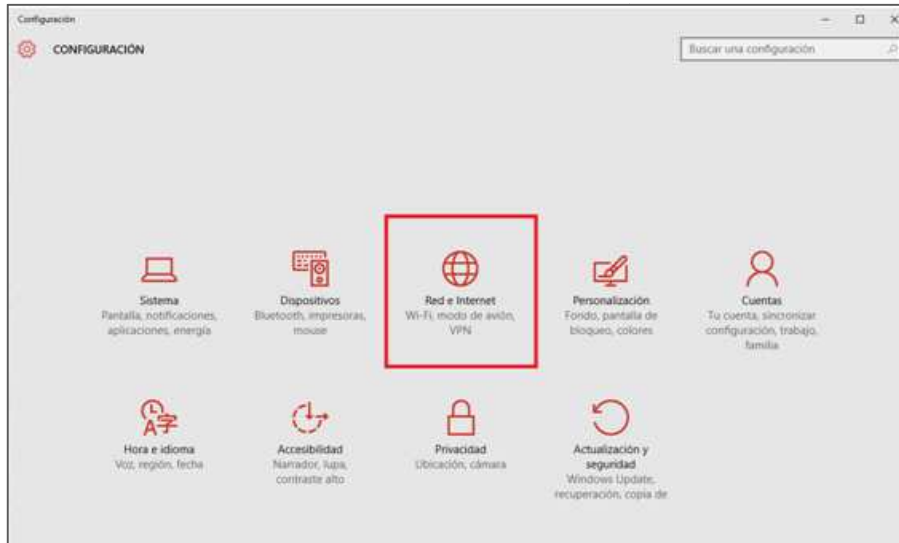


Paso 13.

Conéctate á rede **wificlientesR**, necesitas o **usuario e contrasinal** que obtiveches no **paso 1**.

O campo **Dominio** non teremos que introducirlo.

Con esto, **wificlientesR** xa está configurado no tu dispositivo. A partir de agora a conexión a **wificlientesR** será **automática** cando estés fora da túa casa/negocio. Na túa casa/negocio seguirás conectándote pola túa **wifi habitual**.

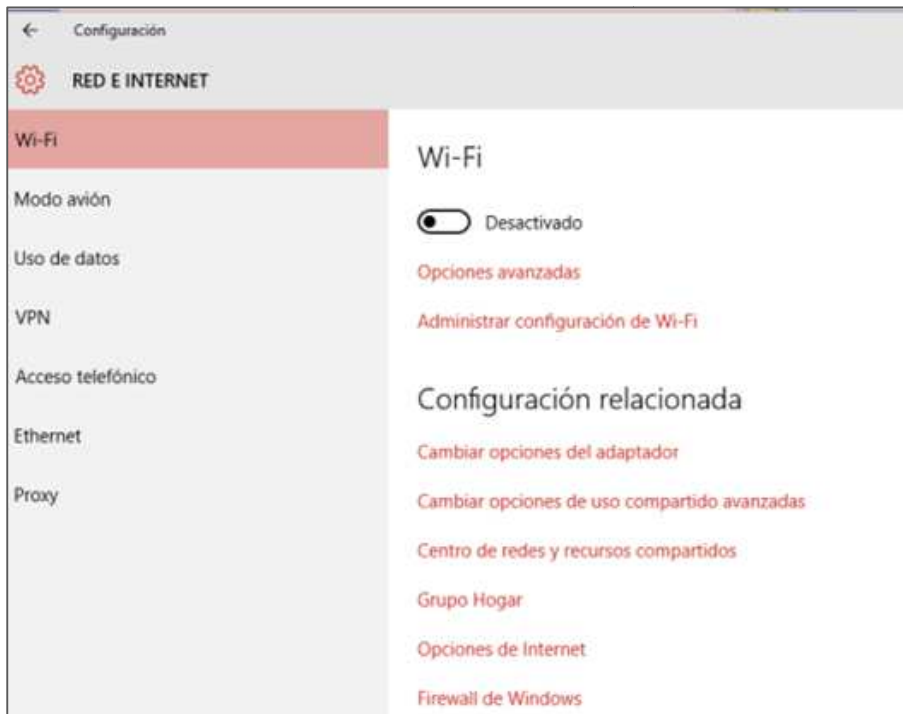


3. esquecer a rede wifi no dispositivo

Se probaches a conectar varias veces e non puidiches, é posible que algún paso da configuración estea incorrecto. Para resolvelo, esquece a rede wifi no dispositivo como se explica nesta sección e volve facer a configuración de novo.

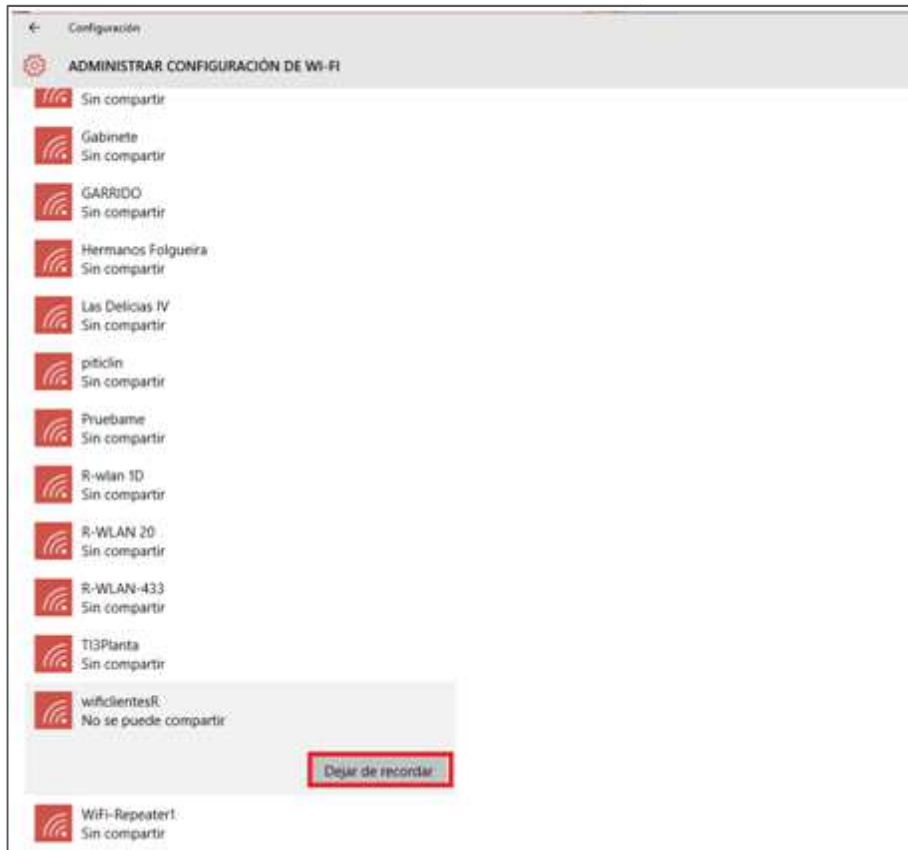
Paso1.

Accede a **Configuración, Rede e internet.**



Paso2.

No administrador de redes inalámbricas desactiva o wifi.



Paso3.

Buscamos a rede **wificlientesR** e a esquecemos para volver a configurar dende o principio.